



**ОБЖИМНОЙ ПРЕССМЕХАНИЧЕСКИЙ
РУЧНОЙ НПРТ-32**

**ПАСПОРТ,
ТЕХНИЧЕСКОЕ ОПИСАНИЕ И
РУКОВОДСТВО ПО ЭКСПЛУАТАЦИИ
4145-003-11627854 ПС**



1. ОБЩИЕ СВЕДЕНИЯ ОБ ИЗДЕЛИИ

Пресс ручной НПРТ-32 с телескопическими ручками предназначен для опрессовки пластиковых, металлопластиковых, медных и нержавеющей труб пресс-фитингами.

2. ОСНОВНЫЕ ТЕХНИЧЕСКИЕ ХАРАКТЕРИСТИКИ

Наименование параметров	НПРТ-32
Макс. Толщина нерж. трубы, мм	1,2
Матрицы в комплекте, мм	16, 20, 25, 32
Габаритные размеры, мм, не более	620x210x110
Масса НПРТ-32, кг	3,8
Масса, кг, не более	6,3

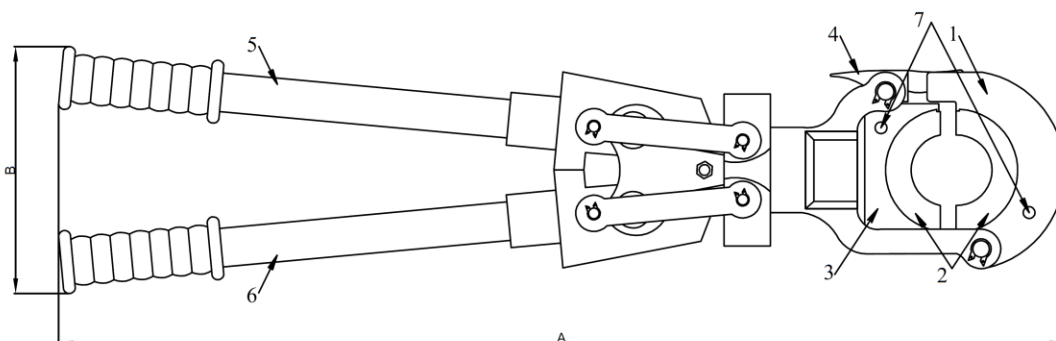
Сертификат соответствия № РОСС.RU.АИ62.Н00514

3. КОМПЛЕКТНОСТЬ

Наименование	Кол. (шт.)	Примечание
Пресс НПРТ-32	1	
Паспорт 4145-003-11627854ПС	1	
Набор матриц (комплект)	4	
Ключ шестигранный, 2,5 мм	1	
Пластиковый кейс	1	

4. УСТРОЙСТВО И ПРИНЦИП РАБОТЫ

Пресс механический ручной НПРТ-32 состоит из оправы для матриц (1) с замком (4), толкателя (3) с матрицами (2), телескопическими ручками (5 и 6).



Габариты, мм	А	В
НПРТ-32	580 (760)	140

5. ПОРЯДОК РАБОТЫ

1. Выбрать матрицы в соответствии с диаметром трубы и пресс-фитингов.
2. Вставить матрицы. Чтобы освободить половинчатые матрицы из их опоры необходимо нажать на кнопки (7) и сдвинуть их в сторону.
3. Поместить трубу с пресс-фитингом между матрицами. Для удобства опрессовки опора с матрицами может вращаться вокруг оси пресса на 360°.
4. Свести ручки (5 и 6) для опрессовки.

6. ВОЗМОЖНЫЕ НЕИСПРАВНОСТИ И СПОСОБЫ ИХ УСТРАНЕНИЯ

Неисправность	Причина	Способ устранения
Пресс не развивает максимальное усилие	Ослаб винт сведения матриц	На оправе матриц с торца находится отверстие (напротив замка оправы). Путем вращения оправы необходимо совместить отверстие с винтом на неподвижной части оправы, и шестигранным ключем(из комплекта) установить нужное давление.

7. СВИДЕТЕЛЬСТВО О ПРИЕМКЕ

Пресс ручной НПРТ-32 соответствует техническим условиям ТУ 4145-003-11627854-13 и признан годным к эксплуатации.

ОТК _____ 201 г.
Подпись *дата*

Штамп

8. ГАРАНТИЙНЫЕ ОБЯЗАТЕЛЬСТВА

Предприятие-изготовитель гарантирует работоспособность изделия в течение гарантийного срока 12 месяцев со дня продажи при условии выполнения потребителем требований хранения и эксплуатации.

9. СЕРВИСНЫЙ ЦЕНТР

125212, г. Москва, ул. Адмирала Макарова, д. 2, стр. 9

Конт. тел.: (495) 644-47-41

Штамп продавца

Дата продажи